



UniStrip G4

BCP383 6LED 27K 220V 40 L30

UniStrip G4 là bộ đèn LED dùng ngoài trời lắp nổi được thiết kế cho các ứng dụng chiếu sáng công trình kiến trúc ngoài trời và mặt tiền. Dòng sản phẩm đáp ứng tất cả các nhu cầu của bạn từ chiếu hắt tường góc rộng, chiếu hắt góc hẹp đến chiếu pha tuyến tính. Thiết kế cơ học chắc chắn và thiết kế quang học độc đáo giúp loại đèn này trở nên lý tưởng cho hệ thống chiếu sáng mặt tiền tòa nhà, cầu, cầu vượt và bất kỳ ứng dụng nào cần đến giải pháp chiếu sáng tuyến tính. Có các màu trắng, màu đơn sắc, RGB, RGBW và trắng có thể điều chỉnh cùng với tùy chọn điều khiển DMX lên tới 8 pixel (8IDs) để giúp các kiến trúc sư và nhà thiết kế thỏa sức khám phá vô vàn ý tưởng và kiểu dáng thiết kế bất tận.

Cảnh báo và An toàn

- Chỉ sử dụng ngoài trời

Dữ liệu sản phẩm

Thông tin chung		Số lượng sản phẩm trên MCB 16 A loại B	
Màu sắc nguồn sáng	Trắng ấm	Số lượng sản phẩm trên MCB 16 A loại B	6
Nguồn sáng có thể thay thế	Không	Loại nguồn sáng	LED
Số lượng bộ điều khiển	1 bộ	Loại khả năng bảo dưỡng	Cấp B, đèn được trang bị một số bộ phận có thể bảo dưỡng (nếu cần): bộ điều khiển, các bộ phận điều khiển, thiết bị bảo vệ chống đột biến, nắp trước và các bộ phận cơ khí
Bộ điều khiển/bộ nguồn/biến thế	Bộ cấp nguồn	Thông số kỹ thuật ánh sáng	
Bao gồm bộ điều khiển	Có	Góc nghiêng tiêu chuẩn của trụ lắp đứng	-
Kiểu nắp quang học/thấu kính	Kính cường lực	Góc nghiêng tiêu chuẩn đầu vào bên cạnh	-
Sự mở rộng chùm sáng của đèn dạng thanh dầm	40° x 40°	Thông số vận hành và điện	
Giao diện điều khiển	-	Điện áp đầu vào	220 đến 240 V
Kết nối	Dây đi ra	Tần số đầu vào	50 đến 60 Hz
Cáp	Cáp 0,3 m không có phích cắm 3 cực		
Cấp bảo vệ IEC	Cấp an toàn I		
Ký hiệu tính dễ cháy	Đề lắp trên các bề mặt thường bắt cháy		
Đấu CE	Ký hiệu CE		
Loại chóa quang học ngoài trời	Góc chùm sáng trung bình 40°		

UniStrip G4

Dòng khởi động	60 A
Thời gian khởi động	0,45 ms
Hệ số công suất (Tối thiểu)	0.9

Điều khiển và thay đổi độ sáng

Có thể điều chỉnh độ sáng	Không
---------------------------	-------

Cơ khí và bộ vỏ

Vật liệu vỏ đèn	Nhôm ép dẹt
Vật liệu chóa quang học	Polymethyl methacrylate
Vật liệu nắp quang học/thấu kính	Kính
Vật liệu gắn cố định	Nhôm
Thiết bị lắp đặt	Giá neo tùy chỉnh được
Hình dạng nắp quang học/thấu kính	Đẹt
Lớp hoàn thiện nắp quang học/thấu kính	Trong suốt
Chiều dài tổng thể	300 mm
Chiều rộng tổng thể	45 mm
Chiều cao tổng thể	105 mm
Màu sắc	Ghi sẫm

Phê duyệt và Ứng dụng

Mã bảo vệ chống xâm nhập	IP66 [Chống bụi xâm nhập, chống tia nước]
Mã bảo vệ khỏi tác động cơ học	IK06 [1 J]

Hiệu năng ban đầu (tuân thủ IEC)

Quang thông ban đầu (quang thông hệ thống)	670 lm
Dung sai quang thông	+/-10%
Hiệu suất đèn LED ban đầu	45 lm/W
Nhiệt độ màu tương quan ban đầu	2700 K
Chỉ số hoàn màu ban đầu	80
Màu sắc ban đầu	4 SDCM
Công suất đầu vào ban đầu	15 W
Dung sai mức tiêu thụ điện	+/-10%

Điều kiện ứng dụng

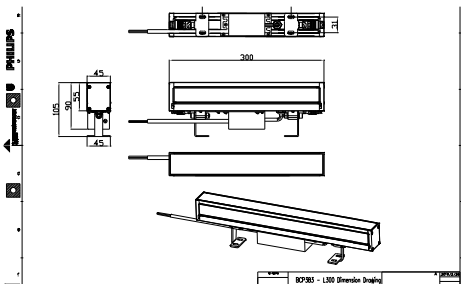
Nhiệt độ môi trường cho phép	-40 đến +50 °C
------------------------------	----------------

Thông số sản phẩm

Mã sản phẩm đầy đủ	911401751042
Tên sản phẩm khác	BCP383 6LED 27K 220V 40 L30
Mã đơn hàng	911401751042
Phần tử - Số lượng trên một bộ	1
Phần tử - Số bộ trên một hộp ngoài	12
Số vật liệu (12 chữ số)	911401751042
Trọng lượng tịnh SAP (Bộ)	1,399 kg



Bản vẽ kích thước



BCP280/383/384/385 UNiStrip G3

UniStrip G4

