



LuxSpace, surface mounted

DN570C LED24S/840 PSD-VLC-E C WH

LUXSPACE 2 COMPACT LOW HEIGHT - LED Module, system flux 2400 lm - 840 - Power supply unit with DALI interface external, DC compatible for central emergency lighting - Espelho de alto brilho - Conector Push-in e alívio de pressão - RAL 9003 branco

Os seus clientes estão procurando otimizar todos os seus recursos e isso significa não apenas os custos operacionais (energia, etc.) mas também seus recursos humanos. Por isso, a economia de energia é uma prioridade, mas não por causar um efeito adverso sobre o bem-estar dos funcionários, que precisam de um ambiente mais agradável para serem mais produtivos, nem sobre os clientes que precisam apreciar sua experiência de compra. A LuxSpace oferece a combinação perfeita de eficiência, luz confortável e design, sem comprometer o desempenho da luz (restituição cromática e uniformidade de cores), bem como uma série de opções para criar a atmosfera desejada, independentemente da aplicação.

Dados do produto

Informações gerais		Driver/unidade de alimentação/ transformador	
Código da família das lâmpadas	LED24S [LED Module, system flux 2400 lm]		PSED-E [Power supply unit with DALI interface external, DC compatible for central emergency lighting]
Cor da fonte de luz	840	Controlador incluído	Sim
Casquilho	- [-]	Tipo de ótica	C [Espelho de alto brilho]
Fonte de luz substituível	Não	Difusão do fecho da luz da luminária	80°
Número de unidades de equipamento	1	Interface de controle	DALI
Equipamento	-		

LuxSpace, surface mounted

Conexão	PIP [Conector Push-in e alívio de pressão]
Cabo	Não
Proteção/Classe IEC	CL I (I)
Teste de Glow-wire	850/5 [850/5]
Marca de inflamabilidade	F [F]
Marca CE	CE
Marca ENEC	ENEC
Marca UL	Não
Período de garantia	5 years
Observações	* - Conforme documento orientador de iluminação da Europa "Avaliando o desempenho das luminárias de LED - Janeiro de 2018": estatisticamente não existe diferença significativa na manutenção luminária entre B50 e, por exemplo, B10. Portanto, o valor da vida útil média (B50) também representa o valor de B10.
Fluxo luminoso constante	No
Número de produtos em MCB de 16 A tipo B	24
Compatível com EU RoHS	Não
Etiqueta de serviço	Sim
Código da família de produtos	DN570C [LUXSPACE 2 COMPACT LOW HEIGHT]
Classificação de brilho unificado CEN	22

Dados elétricos e de operação

Tensão de entrada	220-240 V
Frequência de entrada	50 Hz
Corrente de irrupção	16 A
Tempo de irrupção	0,220 ms
Fator de potência (Mín.)	0.9

Controles e dimerização

Regulável	Sim
-----------	-----

Dados mecânicos e de compartimento

Material do compartimento	Aluminum die-cast
Material refletor	Polycarbonate aluminum coated
Material de óptica	PC
Material de lente/tampa óptica	PC
Material de fixação	Aço
Acabamento da lente/difusor ótico	Frosted
Altura geral	217 mm

Diâmetro geral	250 mm
Diâmetro	250 mm
Cor	RAL 9003 branco
Dimensões (altura x largura x profundidade)	217 x NaN x NaN mm (8.5 x NaN x NaN in)

Aprovação e aplicação

Código de proteção de entrada	IP20 [IP20]
Código de proteção mecânica contra impactos	IK02 [IK02]

Desempenho inicial (compatível com IEC)

Fluxo luminoso inicial	2600 lm
Tolerância do fluxo luminoso	+/-10%
Eficiência da luminária LED inicial	124 lm/W
Temperatura de cor correlacionada inicial	4000 K
Índice de reprodução de cor inicial	>80
Cromaticidade inicial	(0.38, 0.37) SDCM <3
Potência de entrada inicial	21 W
Tolerância de consumo de energia	+/-10%

Desempenho ao longo do tempo (compatível com IEC)

Taxa de falha do equipamento de controle na vida útil média de 50.000 h	5 %
Manutenção luminária na vida útil média* de 50.000 h	L90

Condições de aplicação

Intervalo de temperatura ambiente	+10 to +25 °C
Temperatura ambiente de desempenho Tq	25 °C
Nível de regulação máximo	1%
Adequado para uma comutação aleatória	Sim

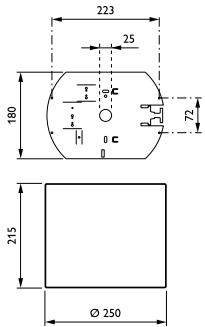
Dados do produto

Código do produto completo	871829194489800
Nome de produto da encomenda	DN570C LED24S/840 PSD-VLC-E C WH
EAN/UPC - Produto	8718291944898
Código de encomenda	910503706714
Código de encomenda local	910503706714
Numerador - Quantidade por embalagem	1
Numerador SAP - Embalagens por exterior	1
Material SAP	910503706714
Peso líquido SAP (peça)	1,947 kg



LuxSpace, surface mounted

Desenho dimensional

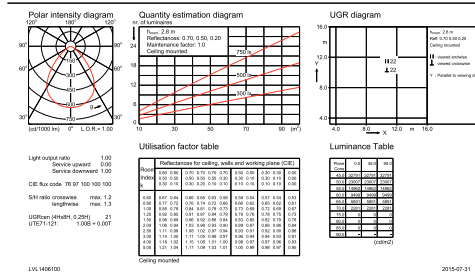


LuxSpace gen2 DN570B-DN572B

Dados fotométricos

DN570C PSE-E 1xLED24S/840 C

1 x 2600 lm



IFGU_DN570C PSE-E 1xLED24S/840 C-General uniform lighting

IFPC1_DN570C PSE-E 1xLED24S840 C.EPS

